



## Therapeutisches Klettern

Klettern besitzt ein hohes therapeutisches Potenzial, da motorische Fertigkeiten wie Kraft, Ausdauer, Koordination und Geschicklichkeit, aber auch psychosoziale Eigenschaften wie vorausschauendes Handeln, Konzentration, emotionale Kontrolle, Angst- und Stressbewältigung sowie partnerschaftlich-kooperatives Verhalten trainiert und zu Heilungsprozessen nutzbar gemacht werden können.



Mit der Fortbildung "Therapeutisches Klettern" (TK) bietet TUM Sport and Health for Life einen auf aktuellen wissenschaftlichen Kenntnissen fundierten und zertifizierten Ausbildungslehrgang im Modulsystem an. In vier Modulen wird von fachlich versierten Dozenten unter der Leitung von Frau Dr. Claudia Kern eine strukturierte Ausbildung in den bisher erprobten und anerkannten therapeutischen Anwendungsbereichen des Kletterns durchgeführt.

Neben kleinen Gruppen wird dem Praxisteil (=anwendungsorientiertes Training mit Patienten) ein hoher Stellenwert eingeräumt.

### Zielgruppe:

Sportstudenten, Sportlehrer, Sportwissenschaftler, Physiotherapeuten sowie Personen aller Berufsgruppen im medizinischen, therapeutischen, psychotherapeutischen und/oder (sozial-)pädagogischen Bereich

### TUM Sport and Health for Life

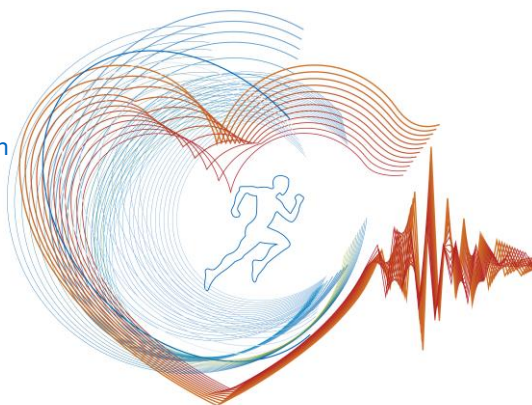
Fort- und Weiterbildung an der  
Fakultät für Sport- und Gesundheitswissenschaften

Uptown München – Campus D (Raum: L622)  
Georg-Brauchle-Ring 60/62  
80992 München



Tel. +49.89.289.24731 oder 24622  
Fax +49.89.289.24623

[weiterbildung@sg.tum.de](mailto:weiterbildung@sg.tum.de)  
[www.weiterbildung.sg.tum.de](http://www.weiterbildung.sg.tum.de)





**Termine:**

TK- Module	Medizinischer Schwerpunkt	Termine
<b>Bewegungssystem</b>	Orthopädie und funktionelles Training	19. – 21.02.2016
<b>Bewegungskontrolle</b>	Neurologische Erkrankungen und Senioren	04. – 06.03.2016
<b>Kinder und Jugendliche</b>	Schwerpunkt körperliche und geistige Behinderungen	22. – 24.07.2016
<b>Verhalten und Erleben</b>	Psychische Erkrankungen	25. – 27.11.2016

Details unter [www.weiterbildung.sg.tum.de](http://www.weiterbildung.sg.tum.de)

Jedes Modul wird als Blockseminar mit insgesamt 22 UEs angeboten. Die Module sind unabhängig voneinander und können je nach Interessensgebiet auch einzeln belegt werden.

**Teilnahmevoraussetzungen:** Berufserfahrung 2 Jahre (Studenten: min. 8-wöchiges Praktikum in einer therapeutischen Einrichtung), Klettererfahrung und klettertechnisches Können mit entsprechendem Nachweis (z.B. "Sicher Toprope", „Vorstieg DAV" oder vergleichbare Bescheinigung).

Die Voraussetzungen werden individuell geprüft und könnten ggf. auch im Rahmen eines von TK unabhängigen Grundlagenmoduls erworben werden.

**Kurskosten:** 495 Euro/Modul      440 Euro/Modul (ermäßigter Preis für Studierende)

**Kursort:** siehe Details

**Bescheinigung:**

Bei erfolgreicher Belegung eines einzelnen Moduls wird ein S&H Teilnahmezertifikat ausgestellt.

Bei Belegung von mind. 3 Modulen innerhalb von zwei Jahren erhalten Teilnehmer das Zertifikat "Therapeutisches Klettern".

Dieses ermöglicht eine umfassende Ausbildung in den klettertherapeutisch relevanten Bereichen und hilft ihnen, sich im beruflichen Umfeld auszuzeichnen.

**TUM Sport and Health for Life**

Fort- und Weiterbildung an der  
Fakultät für Sport- und Gesundheitswissenschaften

Uptown München – Campus D (Raum: L622)  
Georg-Brauchle-Ring 60/62  
80992 München



Tel. +49.89.289.24731 oder 24622

Fax +49.89.289.24623

[weiterbildung@sg.tum.de](mailto:weiterbildung@sg.tum.de)

[www.weiterbildung.sg.tum.de](http://www.weiterbildung.sg.tum.de)

